

Newsletter n°45

Bonjour à toutes et à tous,
en ce mois d'octobre, **l'écosystème Recherche Data Gouv s'agrandit avec de nouveaux ateliers labellisés et en trajectoire**, confirmant un accompagnement des chercheurs toujours plus renforcé sur tout le territoire.
Ne manquez pas les nouvelles publications du mois :

- Le **parcours interactif sur la gestion des données de la recherche** de DoRANum a été enrichi ;
- Le répertoire **SOS-PGD** a été intégralement mis à jour ;
- Le GTSO Données de Couperin a publié une nouvelle **fiche pratique sur les métadonnées** avec ses **sketchnotes** associés ;
- De nouvelles **enquêtes** sur les données de la recherche au sein d'établissements de l'ESR ont été publiées ;
- Un article analyse le potentiel de **l'évaluation automatique des plans de gestion de données structurés**.

Bonne lecture !

Laetitia Bracco, Université de Lorraine

Pour le [GTSO Données de Couperin](#)

[S'inscrire à la newsletter](#)



Résultats du troisième appel pour la labellisation des ateliers de la donnée

L'écosystème Recherche Data Gouv s'enrichit, se consolide et s'agrandit suite au troisième appel pour la labellisation d'ateliers de la donnée, qui s'est clôturé en juillet 2023.

[Lien](#)



Parcours interactif sur la gestion des données de la recherche

C'est la rentrée pour DoRANum, avec un parcours interactif sur la gestion des données de la recherche remis à jour. Un nouveau support PDF reprenant l'intégralité du parcours et des exercices (avec les solutions) et répondant aux normes de l'accessibilité est désormais disponible !

[Lien](#)



Services Opérationnels de Soutien à la rédaction des Plans de Gestion des Données (SOS-PGD)

SOS-PGD recense les services accompagnant la rédaction des plans de gestion des données au sein des établissements d'enseignement supérieur et de la recherche.

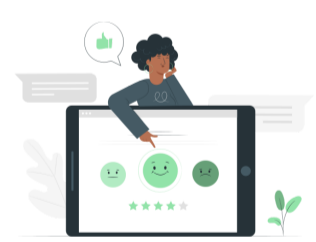
[Lien](#)



Décrire ses jeux de données dans les règles du FAIR : accompagner les chercheurs à l'utilisation des métadonnées

Cette fiche pratique à destination des établissements et organismes d'enseignement supérieur et de recherche a pour objectif de faciliter l'accompagnement des chercheurs dans leur travail de documentation des données de la recherche. Elle est également à retrouver [dans un format dynamique](#) (grâce à l'outil Genially). Pour télécharger les sketchnotes de la fiche individuellement, rendez-vous ici : <https://gtso.couperin.org/gtdonnees/facilitation-graphique/>

[Lien](#)



Recensement d'enquêtes sur les données de la recherche

Le GTSO Données recense les enquêtes sur les données de la recherche menées au sein d'établissements d'enseignement supérieur. La dernière enquête signalée est celle du SCD DAREC Université Polytechnique Hauts-de-France.

[Lien](#)



Towards a Toolbox for Automated Assessment of Machine-Actionable Data Management Plans

La plupart des organismes de financement de la recherche exigent des plans de gestion des données (PGD). Le processus d'examen peut prendre beaucoup de temps, car les examinateurs lisent les documents textuels soumis par les chercheurs et donnent leur avis. En outre, il nécessite des connaissances spécialisées en matière de gestion des données, qui sont rares. Les plans de gestion des données exploitables par des machines (maDMP) et les technologies sémantiques augmentent le potentiel d'évaluation automatique des informations contenues dans les DMP. Toutefois, le niveau d'automatisation et les nouvelles possibilités ne sont pas encore bien explorés et exploités. Cet article traite des méthodes d'automatisation de l'évaluation des PGD.

[Lien](#)

Avoir des informations plus souvent :



[Se désabonner](#)

Illustrations : Stories by Freepik, Pixabay