



Newsletter n°53

Bonjour à toutes et à tous,

en dépit de la météo maussade, c'est encore le printemps pour les données avec de nombreuses manifestations en ligne et de nouvelles parutions incontournables, notamment :

- Les événements du **Printemps de la Donnée** ;
- Le retour d'expérience du **Centre de données astronomiques de Strasbourg** recueilli par le GTSO Données de Couperin ;
- La **bibliothèque de fiches pratiques des ateliers de la donnée** ;
- Des présentations de chercheurs sur **la publication de *data papers*** ;
- Le retour d'expérience de l'atelier de la donnée lillois (LORD) sur **l'animation d'un réseau de référents données** ;
- La stratégie d'OBIS et du GBIF pour les **données sur la biodiversité marine**.

Bonne lecture !

Laetitia Bracco, Université de Lorraine

Pour le [GTSO Données de Couperin](#)

[>> S'inscrire à la newsletter](#)



### Le Printemps de la Donnée 2024

INRAE et ses partenaires lancent la troisième édition du « Printemps de la donnée » qui se déroulera du 19 mars au 27 juin, afin de mettre en avant diverses manifestations locales autour de la donnée.

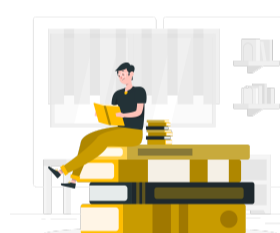
[Lien](#)



### Le Centre de données astronomiques de Strasbourg

Le Centre de Données astronomiques de Strasbourg (CDS) est un centre de données de référence en astronomie et astrophysique. Le CDS joue un rôle unique et essentiel en astronomie en apportant de la valeur ajoutée aux données des publications et aux données de référence de la discipline, par le biais de ses services. Acteur de référence depuis plus de 50 ans dans le partage des données, le CDS a un rôle moteur dans le paysage de la science ouverte au niveau national, européen et international.

[Lien](#)



### Fiches pratiques sur les données données

Cette bibliothèque Zotero conçue par un groupe de travail du réseau des ateliers de la donnée compile toutes les fiches pratiques réalisées par les ateliers de la donnée.

[Lien](#)



### Pourquoi publier un article de données (*data paper*) ? Retours d'expériences de chercheurs

Un article de données (*data paper*) est un article scientifique validé par les pairs qui a pour but de décrire un jeu ou des jeux de données, de rendre les données accessibles, interprétables et réutilisables. Aussi, en tant que chercheur, pourquoi rédiger ce type d'article ?

[Lien](#)



### Retour d'expérience de l'atelier de la donnée lillois (LORD) sur l'animation d'un réseau de référents données

L'atelier de la donnée LORD a mis en oeuvre un réseau de référents données dans les laboratoires.

[Lien](#)



### L'OBIS et le GBIF approuvent une stratégie et un plan d'action communs pour les données sur la biodiversité marine

Deux réseaux mondiaux de données ont adopté une stratégie et un plan d'action communs qui permettront d'approfondir leur collaboration, d'améliorer les flux et les services de données de haute qualité sur la biodiversité marine et côtière, et de soutenir la recherche et la prise de décision sur les océans de la planète.

[Lien](#)

Avoir des informations plus souvent :



[Se désabonner](#)

Illustrations : Stories by Freepik, Pixabay