



Newsletter n°56

Bonjour à toutes et à tous,

en ce mois d'octobre, découvrez :

- Un retour d'expérience de l'e-infrastructure de recherche **DATA TERRA**, référence pour le système Terre ;
- Des fiches descriptives de **l'Institut Français de Bioinformatique et de Progedo** ;
- Les nouvelles définitions autour des données de recherche du GTSO Données, notamment sur la **reproductibilité** ;
- Les résultats d'une enquête sur les pratiques de publication de **data papers** ;
- La synthèse du sommet **Make Data Count** qui s'est tenu au mois de septembre.

Bonne lecture !

Laetitia Bracco, Université de Lorraine

Pour le [GTSO Données de Couperin](#)

[>> S'inscrire à la newsletter](#)



Retour d'expérience : DATA TERRA

La e-Infrastructure de Recherche (IR) DATA TERRA est centrée sur les processus d'observation et de connaissance pluridisciplinaires du système Terre à partir de données et produits scientifiques qualifiés ainsi que des services de traitements.

[Lien](#)

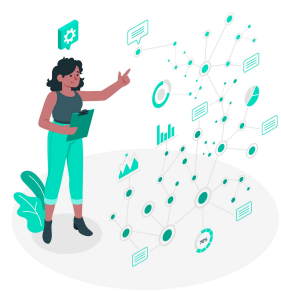


Fiches pratiques : l'Institut Français de Bioinformatique et Progedo

Le GT3 du réseau des ateliers de la donnée a publié des fiches pratiques présentant l'Institut Français de Bioinformatique et Progedo.

[Lien IFB](#)

[Lien Progedo](#)



Définitions sur les données de la recherche

Le GTSO Données propose des définitions et des réponses à des questions récurrentes sur les données de la recherche.

[Lien](#)



Analyse de l'enquête sur les pratiques des scientifiques en matière de publication de data paper

L'étude présentée ici analyse les résultats d'une enquête menée en 2023 afin de mieux connaître les pratiques de la communauté scientifique française en matière de publication de *data papers* : domaine scientifique couvert, choix de la revue, difficultés rencontrées, etc.

[Lien](#)



Evaluation, context and getting practical on data metrics: the Make Data Count Summit 2024

Le sommet « Make Data Count 2024 » s'est tenu à Londres au début du mois. Pendant deux jours, nous avons exploré les domaines de l'infrastructure de recherche, des pratiques, des preuves et de l'évaluation sur lesquels nous devons nous concentrer pour faire progresser la métrologie des données et notre compréhension de la portée et de l'impact des données ouvertes.

[Lien](#)

Avoir des informations plus souvent :



[Se désabonner](#)

Illustrations : Stories by Freepik, Pixabay